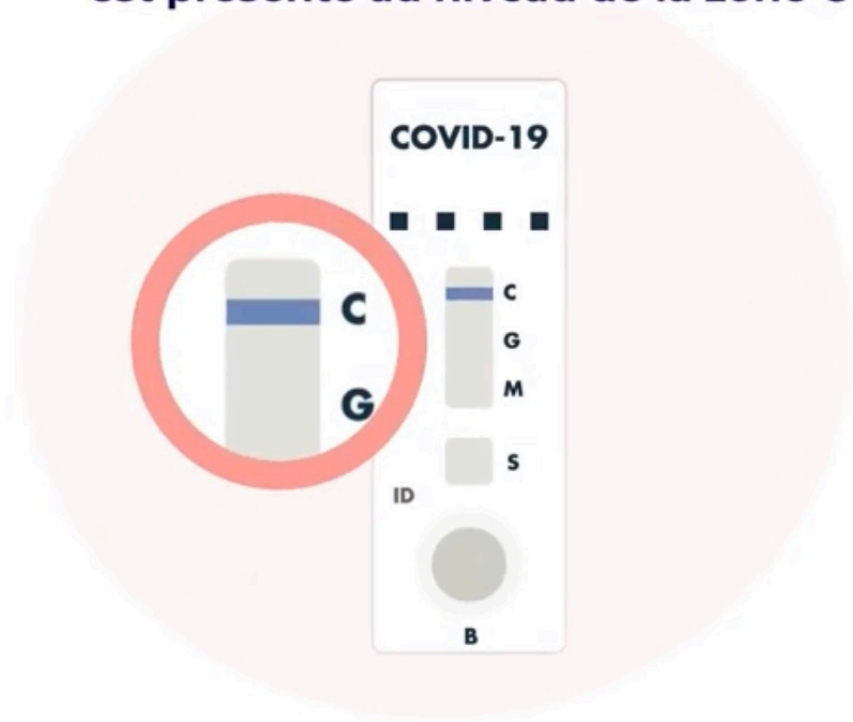


1

Avant la réalisation du test, une bande bleue est présente au niveau de la zone C



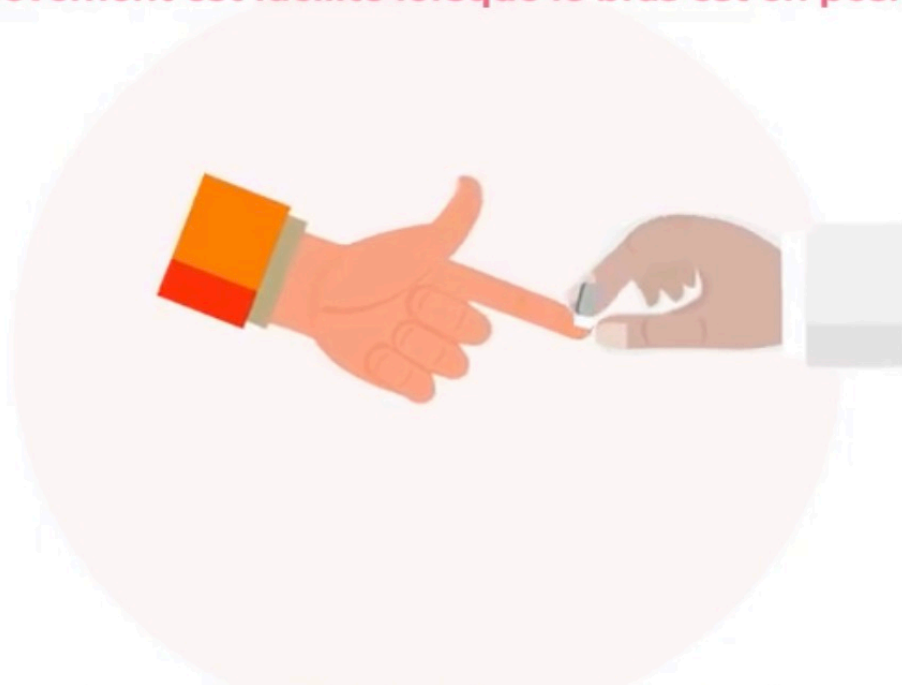
2



Désinfecter le bout du doigt du patient

3

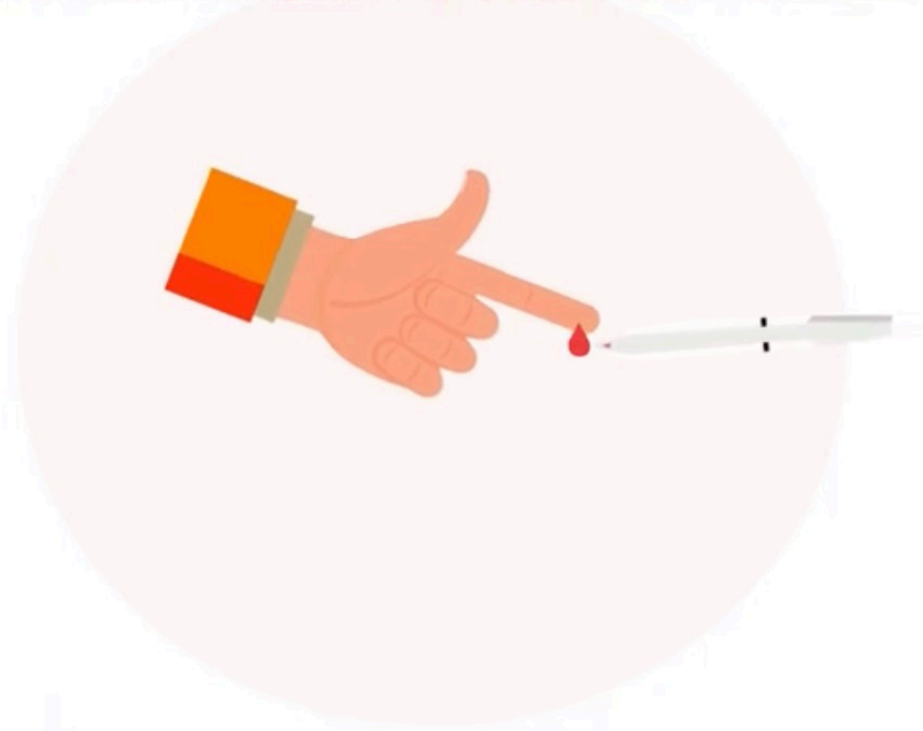
le prélèvement est facilité lorsque le bras est en position décline



Piquer le doigt à l'aide de l'autopiqueur

4

NE PAS PRESSER LA POIRE DE LA PIPETTE

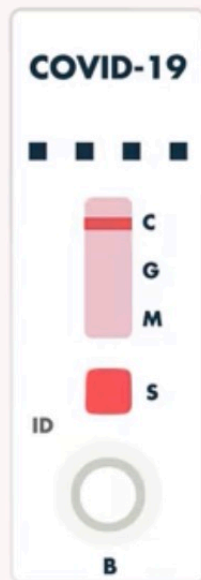


5



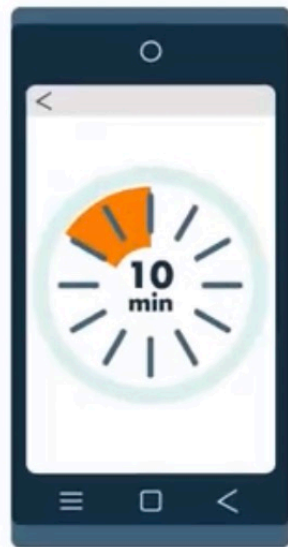
Appuyer sur la poire de la pipette pour déposer
le sang dans le **puits S carré** de la cassette

6



Si utilisation d'une unidose, ajouter 3 gouttes de tampon

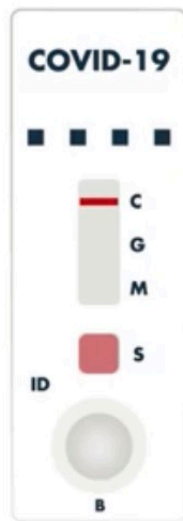
7



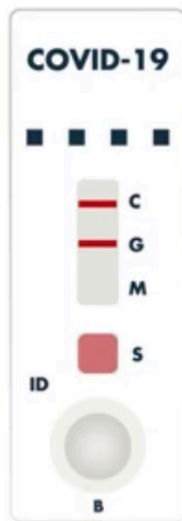
Attendre 10 min

8

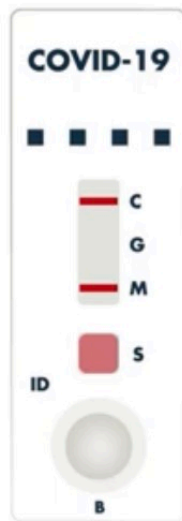
INTERPRÉTATION DES RÉSULTATS : L'intensité des bandes rouges peut varier



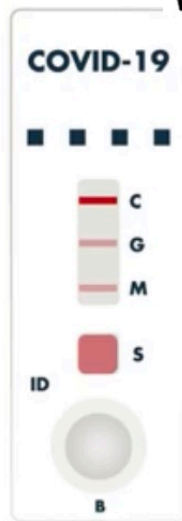
Négatif



IgG



IgM



IgG/IgM

POSITIF

9

COVID-19



Si la bande contrôle reste bleue, le test est invalide